

# ŞEHİT ADEM SEZGİN ANAOKULU

## Yeni Normalde Uyum Programı

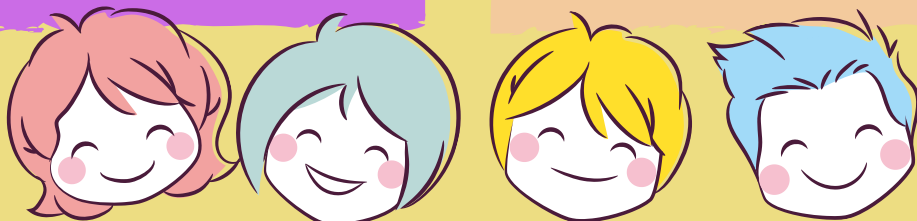
### OKULA UYUM

Okula başlama ve okula uyum çocuğun yaşamındaki önemli dönüm noktalarından biridir. Bu nedenle hayatında yeni bir döneme başlayan çocuğun uyması gereken kurallar, yerine getirmesi gereken yeni görevler ve farklı çevre koşullarından kaynaklanan sorumluluklar bulunmaktadır. Covid19 salgını ile bu süreç çok daha kritik öneme sahip bir noktaya gelmiş bulunmaktadır.

Okula uyum sadece öğretmenle ya da aileyle başarılacak bir süreç değildir. Geleceğimiz olan çocuklarımızın bu süreci sağlıklı bir şekilde yaşayabilmeleri için okul yöneticileri, öğretmenler, aileler, okul servis görevlileri, kantin görevlileri ve temizlik personeli gibi herkesin katkısına ihtiyaç bulunmaktadır.

Tüm dünyayı ve ülkemizi etkisi altına alan Covid-19 salgını ile birlikte uzun bir süre evde kalmak zorunda olan çocuklarımıza verilmesi gereken destek, bu yılki uyum çalışmalarımızın odak noktasını oluşturmaktadır.

Okulların başlamasıyla birlikte öğrenmenin sağlıklı bir şekilde devam edebilmesi için siz değerli velilerimizin alması gereken tedbirler bulunmaktadır. Covid-19'dan korunma yollarını bilmek ve gerekli önlemleri alarak yaşamak hem kendi sağlığımız hem de çevremizdekilerin sağlığı açısından oldukça önemlidir.



# Uyum Sürecinde Velilerimizden Beklentilerimiz;

Yaşanan korku ve kaygıları görmezden gelmek ya da hiçbir şey yokmuş gibi davranmak yerine çocuğu zorlamadan konuşmasını sağlamak ve düşüncelerini dinlemek gerekir.

Güvenilir ve doğru kaynaklardan alınan bilgilerle çocukların yaş ve gelişim özelliklerine göre yeni normale alışması kolaylaştırılmalıdır. Çocuğun eve döndüğünde kişisel temizliğini yapması sağlanmalıdır.

Çocukların istediği zaman soru sorabileceği, duygu ve düşüncelerini rahatça ifade edebileceği ortam sağlanmalıdır.

Ailemizden kimse hasta olmayacak demek yerine, hasta olmamak için alınması gereken önlemler konuşulmalıdır.

Öğretmen ve okul yöneticileriyle her an iletişime geçebilmek ve olası olumsuz durumlar karşısında sağlıklı şekilde iletişimde kalabilmek için gerekli iletişim numaraları temin edilmeli ve velilerin iletişim kanalları da sürekli ulaşılabilir konumda bulundurulmalıdır.

Çocuğunun yüz yüze eğitim için okula gönderilmek istenilmemesi halinde okul yönetimi hemen bilgilendirilmelidir. Uzaktan eğitim çalışmaları kapsamında çocuğun dersleri etkin ve sürekli bir şekilde takip etmesini sağlanmalıdır.

Çocuğun hijyenik süreçlere titizlikle uyabilmesi için steril maskesini doğru şekilde taktığı, gün içinde yenisi ile değiştirdiği kontrol edilmeli; okulda yaşanabilecek maske tahribatı olasılığına yönelik ekstra steril maske bulundurulması sağlanmalıdır.

Bağışıklık sisteminin güçlenmesi için çocukların dengeli ve sağlıklı beslenmesine özen gösterilmeli, uyku saatlerine dikkat edilmeli ve ayrıca her gün kıyafetlerinin temiz olmasına ayrı bir hassasiyet gösterilmelidir.

# OKULUMUZDA UYUM PROGRAMI ETKİNLİKLERİ



Çocukların Tanışma  
Etkinliği Sağlıklı  
Yaşam Etkinlikleri  
(Hijyen Kurallarına  
Uyma)



Sosyal Mesafe  
Kurallarına Uyma  
Etkinliği (Sınıf İçi)  
Ailelerin Tanışma  
Etkinliği

Korku ve Kaygılardan  
Kurtulma

Öğrenme  
Merkezlerini/Okulun  
Bölmelerini Tanıtma  
Etkinliği

Sınıf Kurallarını  
Tanıtma Etkinliği

Sağlıklı Yaşama  
Etkinliği (Beslenme  
Kurallarına Uyma)

Sosyal Mesafe  
Kurallarına Uyma  
Etkinliği (Okul Dışı)

Okulu ve Çalışanlarını  
Tanıtma Etkinliği

Sağlıklı Yaşama  
Etkinliği (Okul  
Sonrası Beslenme  
ve hijyen)



# Evde Çocuklarla Yapılabilecek Etkinlikler

- Kovalamaca
- Okulu konu alan, kahramanı çocuk olan masal anlatma
- Saklambaç
- Gücün çocukta olduğu kuralsız oyunlar



---

## Okul Öncesi Öğrencilerine Yönelik Psikoeğitsel Etkinlik Kitapçıkları

[https://orgm.meb.gov.tr/meb\\_iys\\_dosyalar/2020\\_05/02012900\\_cocuk\\_kitabi2.pdf](https://orgm.meb.gov.tr/meb_iys_dosyalar/2020_05/02012900_cocuk_kitabi2.pdf)

[https://orgm.meb.gov.tr/meb\\_iys\\_dosyalar/2020\\_05/23185903\\_elif\\_ile\\_alp\\_2.pdf](https://orgm.meb.gov.tr/meb_iys_dosyalar/2020_05/23185903_elif_ile_alp_2.pdf)

[https://orgm.meb.gov.tr/meb\\_iys\\_dosyalar/2020\\_06/26120023\\_elif\\_ile\\_alp\\_-\\_kitap3](https://orgm.meb.gov.tr/meb_iys_dosyalar/2020_06/26120023_elif_ile_alp_-_kitap3)

